



Le istruzioni contenute in questa guida presuppongono che tu, dopo aver inviato la domanda e la sottoscrizione di assunzione di responsabilità, abbia già ricevuto la Password

### Avvertenza

Il sistema dei Minisiti è destinato prevalentemente alle Associazioni. Per facilitare la loro ricerca, anche per argomenti, è stato realizzato un apposito database. Presupposto perché lo stesso funzioni è che gli argomenti (menù) dei minisiti siano uniformi. Perciò il modulo del minisito prescelto avrà un menù predefinito e scelto in base a quelli che solitamente sono gli argomenti delle Associazioni: raccomandiamo perciò che non venga modificato, restando nella facoltà dell'amministratore del minisito aggiungervi tutti gli argomenti più specifici della sua Associazione.

Altre organizzazioni, che non siano le associazioni, ammesse ad usufruire del sistema dei minisiti, potranno facilmente modificare il menù che verrà loro proposto, per renderlo aderente alla loro realtà.

- ① **ENTRA NEL SISTEMA** Pag. 3.
- Nome utente
  - Password
- Da qui puoi:
- Creare il tuo sito
  - Andare al pannello di controllo se hai già il sito
- ② **CREA IL TUO SITO** Pag. 4.
- registrazione
  - scelta dello stile grafico
  - scheda dei risultati della registrazione con l'assegnazione del sito vuoto
- ③ **ACCESSO AL PANNELLO DI CONTROLLO** Pag. 7.
- Login
  - Benvenuto - Vai al tuo sito
- ④ **MENU' DEL PANNELLO DI CONTROLLO** Pag. 8.
- Modifica intestazione
  - Modifica pagina
  - Crea pagina
  - Elimina pagina
  - Modifica Menu
- ⑤ **CREA/MODIFICA L'INTESTAZIONE DEL TUO SITO** Pag. 9.
- Inserisci l'intestazione
  - Scegli il carattere
  - Scegli il colore del carattere
  - Inserisci/elimina il logo della tua organizzazione
  - Anteprima per verificare
  - "Modifica" per confermare
- ⑥ **CREA PAGINA (nuova voce di menu')** Pag. 12.
- Scegli la pagina da modificare
  - Cambia il titolo della pagina
  - Scegli il carattere del titolo della pagina
  - Scegli il colore del titolo
  - Scegli il carattere del testo della pagina
  - Scegli il colore del carattere del testo
  - Scrivi il testo in neretto, corsivo e sottolineato
  - Scrivi il testo con diversi allineamenti
  - Inserisci un link nel testo
  - Inserisci nel testo un indirizzo di e-mail
  - Inserisci nel testo una immagine
  - Vedi i risultati in anteprima
  - "Modifica pagina" per confermare
  - Torna indietro al sito
- ⑦ **MODIFICA PAGINA (voce di menu' già esistente)** Pag. 13.
- Vedi i risultati in anteprima
  - "Modifica pagina" per confermare
- ⑧ **MODIFICA PAGINA (voce di menu' già esistente)** Pag. 16.
- Scrivi il titolo della pagina
  - Poi proseguire come al punto 6
- ⑨ **ELIMINA PAGINA (anche dall'elenco del menu')** Pag. 18.
- ⑩ **MODIFICA MENU' (ordinamento delle voci di menu')** Pag. 19.

① ENTRA NEL SISTEMA

## *Le Vetrine - Costruisci il tuo sito*

Inserisci Nome Utente e Password che ti sono stati inviati via e-mail all'atto della registrazione

Nome Utente

Password

**accedi**

Inserisci il tuo nome utente e la password

Accedi alla pagina "Crea il tuo sito"

Se non sei registrato [clicca qui](#)


## ② CREA IL TUO SITO

### Crea il Tuo Sito

Grazie a questo servizio potrai creare direttamente on-line il tuo sito internet

[crea il tuo sito](#) 

Clicca qui per accedere alla Registrazione.

se hai già costruito il tuo sito e desideri modificarlo  
accedi al [Pannello di controllo](#) 

Clicca qui per accedere al Pannello di Controllo.

**Dati dell'Utente**

**Nome Utente :**  \*

il nome con cui ti conetterai a questo servizio

**Password:**  \*

**Ridigita Password:**  \*

**E-Mail:**  \*

inserisci il tuo indirizzo e-mail assicurati di inserire un indirizzo valido!

**Nome:**  \*

**Cognome:**  \*

**Dati del Sito \***

**Nome Creazione Sito:**  \*











Questo sarà il nome del tuo sito, ad esempio: Sito Associazione XYZ

non sono ammessi caratteri speciali come ad esempio (@ # ' ^ [ \$ / % \$ £ " ! ' ) tali caratteri verranno ignorati

**Stile Grafico:**  
 Scegli lo stile grafico che preferisci. Ricorda però che non ti sarà possibile cambiarlo in futuro!

Ti sarà comunque possibile modificare il tipo e il colore del carattere e potrai inserire il tuo logo e le immagini che preferisci.

clicca sull'immagine per aprire un'anteprima dello stile

- 
- 
- 
- 
- 
- 
- 
- 
- 
- 

## Registrazione Effettuata Con Successo

Scheda Riassuntiva dei tuoi Dati	
<b>nome:</b>	<a href="#">tuo nome</a>
<b>cognome:</b>	<a href="#">tuo cognome</a>
<b>e-mail:</b>	<a href="#">tuamail@mail.it</a>
<b>indirizzo del tuo sito:</b>	<a href="#">../public/membri/tuonomesito</a>
<p>Il tuo spazio web ora è attivo!</p> <p>Adesso dal tuo pannello di controllo potrai subito realizzare il tuo sito web puoi scaricare le istruzioni cliccando <a href="#">qui</a></p>	
<b>nome utente :</b>	<a href="#">tuo nome utente</a>
<b>password:</b>	<a href="#">tua password</a>
<b>pannello di controllo:</b>	<a href="#">vai al pannello di controllo</a>
<a href="#">stampa</a> 	<a href="#">torna alla home page</a>

### ③ ACCESSO AL PANNELLO DI CONTROLLO

Pannello di controllo

Login al Pannello di Controllo

Nome utente	<input type="text" value="tuo nome"/>
Password	<input type="text" value="tua password"/>

Entra nel tuo pannello di controllo per creare o modificare le pagine del tuo mini-sito.

Inserisci il tuo nome utente e la stessa password che hai inserito nella fase 1.

Se sbagliati, cancella i dati appena inseriti.

Pannello di controllo

● Modifica Intestazione ● Modifica Pagina ● Crea Pagina ● Elimina Pagina ● Modifica Menu

**Benvenuto giorgio rossi**

Grazie a questo pannello di controllo potrai creare e gestire facilmente il tuo sito web direttamente on-line!  
Utilizza il menu qui sopra per modificare le varie parti del sito.

Ti ricordiamo che è possibile visualizzare le istruzioni per procedere alle modifiche cliccando sul tasto "Istruzioni" dal menu qui sopra. Potrai consultarle on-line oppure salvarle e leggerle in altri momenti scaricando il relativo file pdf.

Buon Lavoro!

**Lo Staff di Veneziani Nel Mondo**

cartella=a  
stile=stile1

Cliccando qui visualizzi il tuo sito per intero.

Questa è la pagina di benvenuto, con il menù superiore, che ti permette di:

- modificare le pagine ed i contenuti;
- creare nuove pagine e la nuova voce di menù;
- eliminare le pagine .

④ MENU' DEL PANNELLO  
DI CONTROLLO



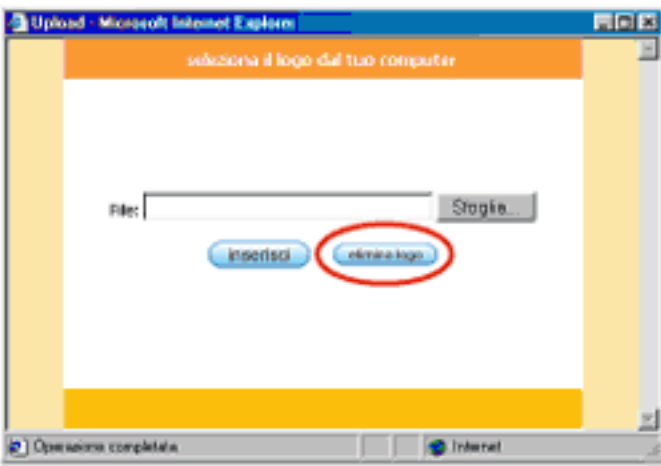
**5) CREA/MODIFICA L'INTESTAZIONE DEL TUO SITO**

La voce di menù con il rettangolo verde scuro indica la pagina in cui ci troviamo.

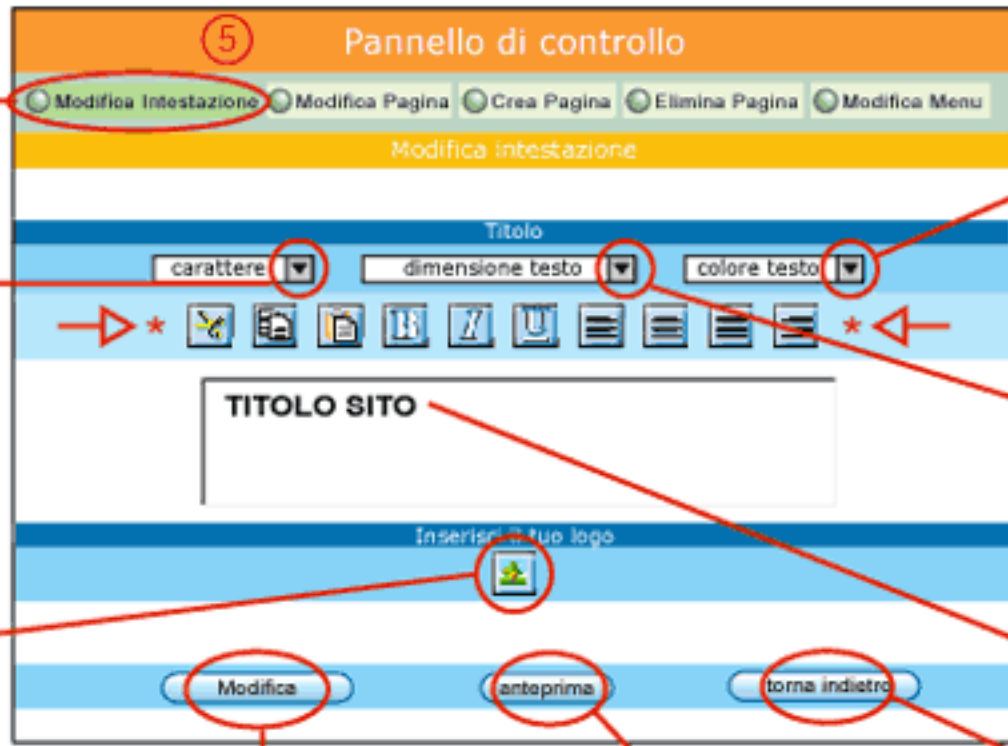
Cliccando sulla freccia si aprirà un menù a tendina nel quale si potrà selezionare lo stile del titolo dell'intestazione.



8) Pulsante per inserire/levare il tuo logo nell'intestazione del sito. Quando lo si clicca appare la seguente finestra.



Clicca su "elimina logo" per eliminare il logo attuale nella pagina e comparirà la seguente finestra di conferma:



2) Cliccando sulla freccia si aprirà un menù a tendina nel quale si potrà scegliere il colore del titolo dell'intestazione.



4) Cliccando sulla freccia si aprirà un menù a tendina nel quale si potrà scegliere la dimensione, da 1 a 7, del testo.

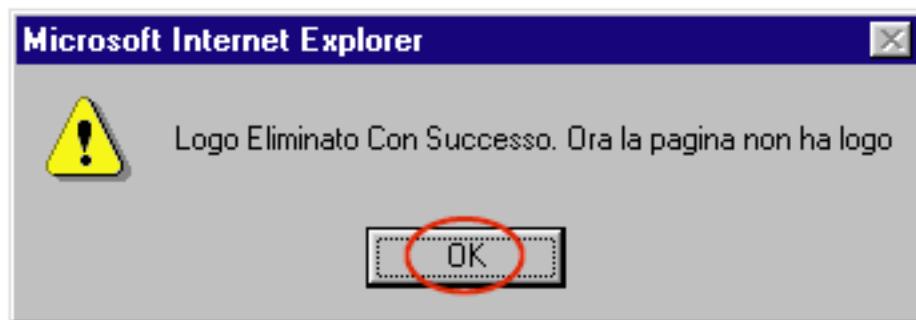


6) Cliccando qui crei la pagina con le caratteristiche sopra scelte.

5) Cliccando qui visualizzi a tutto schermo l'intestazione.

1) Titolo del proprio sito.  
7) Cliccando questo tasto si ritorna alla "pagina di benvenuto".

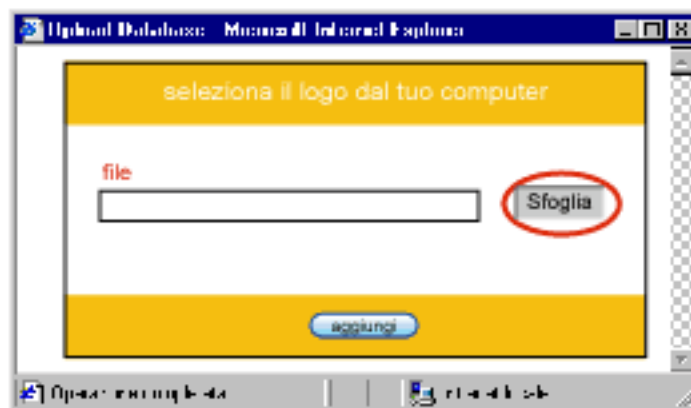
→ \* La descrizione di questa barra di strumenti si trova a pagina 15



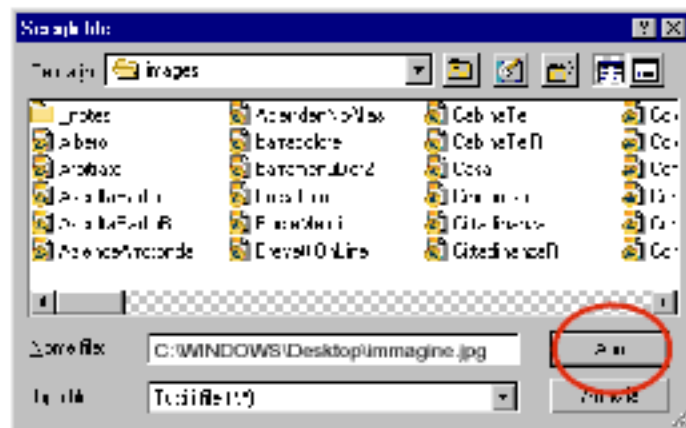
Dopo aver cliccato "ok", la finestra per l'eliminazione del logo si chiude.



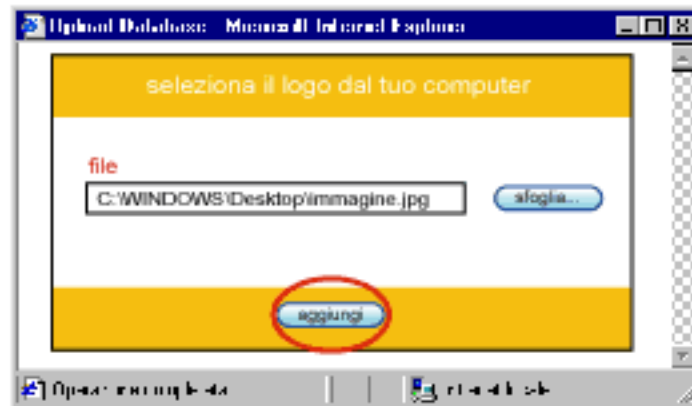
Per inserire un logo cliccare una seconda volta sul pulsante qui affianco. Apparirà la seguente finestra:



Cliccare su sfoglia per inserire un logo (solo con estensione .gif o .jpeg e con dimensioni 90 pixel X 90 pixel). Apparirà un'altra finestra.



Questa finestra rappresenta il tuo pc. Seleziona il logo che ti interessa e clicca su "apri".



Per confermare la scelta dell'immagine e quindi inserirla clicca su "aggiungi".



Se l'immagine è stata inserita correttamente comparirà questa frase di conferma. Per chiudere la finestra clicca sulla "x" in alto a destra.

⑥ CREA PAGINA  
(nuova voce di menu')

Scrivi qui il nome che apparirà come voce nel menù.

Cliccando sulla freccia si aprirà un menù a tendina nel quale si potrà selezionare lo stile del titolo dell'intestazione.

Scrivi qui il titolo della pagina.

Cliccando qui puoi inserire un'immagine in questa pagina. Passa alla pagina successiva per vedere il procedimento.

Cliccando qui modifichi la pagina con le caratteristiche sopra scelte.

The screenshot shows a control panel for creating a page. At the top is an orange bar labeled "Pannello di controllo" with buttons for "Modifica Intestazione", "Modifica Pagina", "Crea Pagina", "Elimina Pagina", and "Modifica Menu". Below this is a yellow bar labeled "Crea Pagina". The main area has a blue header "Nome Voce Menu'" followed by a text input field. Below that is a "Titolo" section with a text input field containing "TITOLO PAGINA", and three dropdown menus for "carattere", "dimensione testo", and "colore testo". A toolbar with various icons (bold, italic, underline, etc.) is positioned below the title section. The "Testo" section has another text input field containing "TESTO PAGINA" and similar dropdown menus and a toolbar. Below the text section is an "Inserisci la tua immagine" section with an image icon. At the bottom are three buttons: "modifica pagina", "anteprima", and "torna indietro".



Cliccando sulla freccia si aprirà un menù a tendina nel quale si potrà scegliere il colore del titolo dell'intestazione.



Cliccando sulla freccia si aprirà un menù a tendina nel quale si potrà scegliere la dimensione, da 1 a 7, del testo.

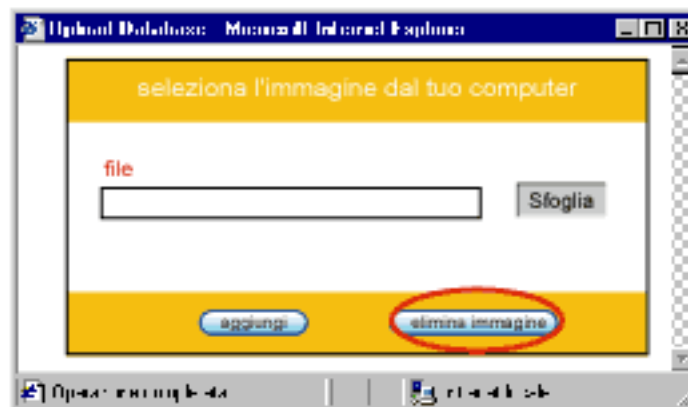
Scrivi qui il testo della pagina.

13) Cliccando questo tasto si ritorna alla "pagina di benvenuto".

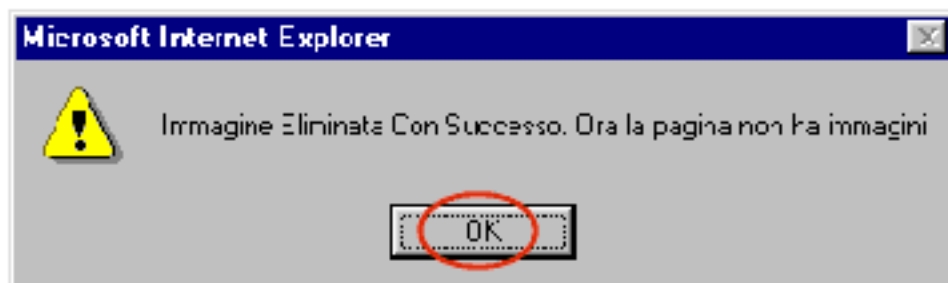
Cliccando qui visualizzi l'anteprima della pagina.

→ \* La descrizione di questa barra di strumenti si trova a pagina 15

## INSERISCI IMMAGINE

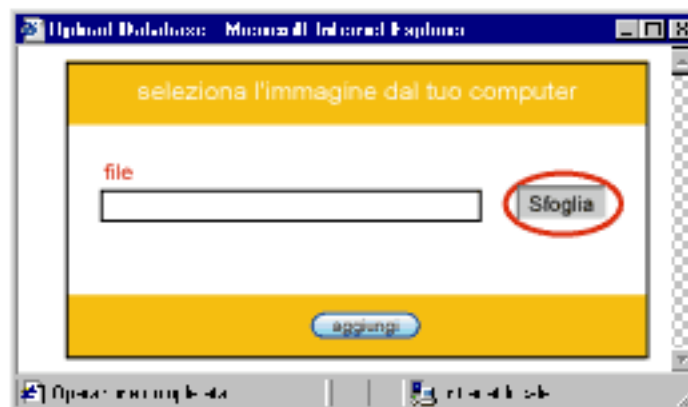


Clicca su "elimina immagine" per eliminare l'immagine attuale nella pagina e comparirà la seguente finestra di conferma:

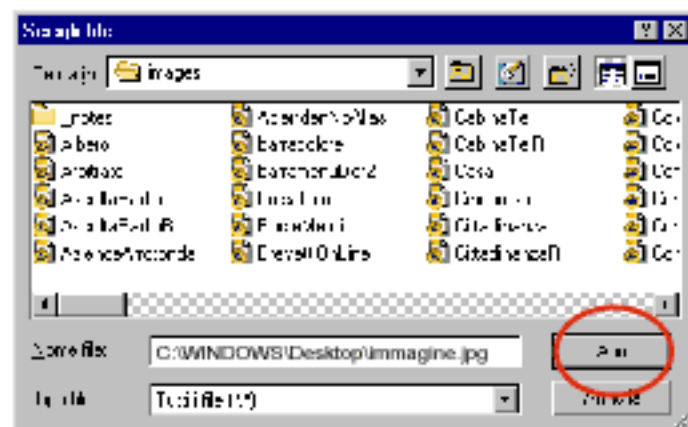


Dopo aver cliccato "ok", la finestra per l'eliminazione dell'immagine si chiude.

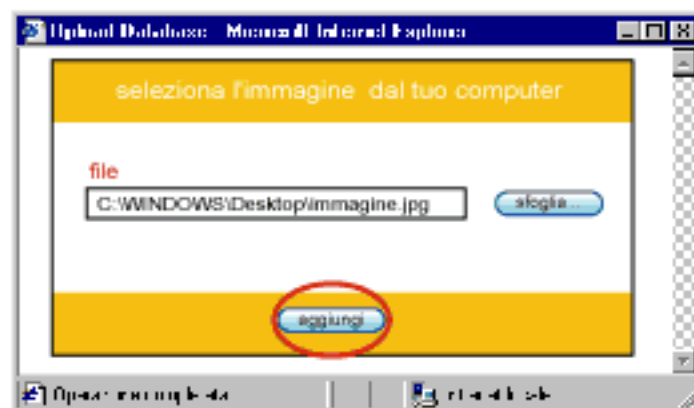
Per inserire una nuova immagine cliccare una seconda volta sul pulsante qui affianco. Apparirà la seguente finestra:



Cliccare su sfoglia per inserire un'immagine (solo con estensione .gif o .jpeg e con una larghezza massima di 180 pixel). Apparirà un'altra finestra.



Questa finestra rappresenta il tuo pc. Seleziona l'immagine che ti interessa e clicca su "apri".



Per confermare la scelta dell'immagine e quindi inserirla clicca su "aggiungi".



Se l'immagine è stata inserita correttamente comparirà questa frase di conferma. Per chiudere la finestra clicca sulla "x" in alto a destra.

Nella pagina "crea pagina" ci appaiono anche questi due menù. Mentre quando ci troviamo in "modifica pagina" ci appare solo il primo con il campo di testo dove inserire il titolo della pagina da modificare. In questo caso descriviamo il secondo menù, più completo, ma il procedimento di modifica resta lo stesso in tutte le pagine in cui appare uno dei due menù.

Menù per formattare il TITOLO della pagina

1



Menù per formattare il TESTO della pagina

2



TESTO PAGINA

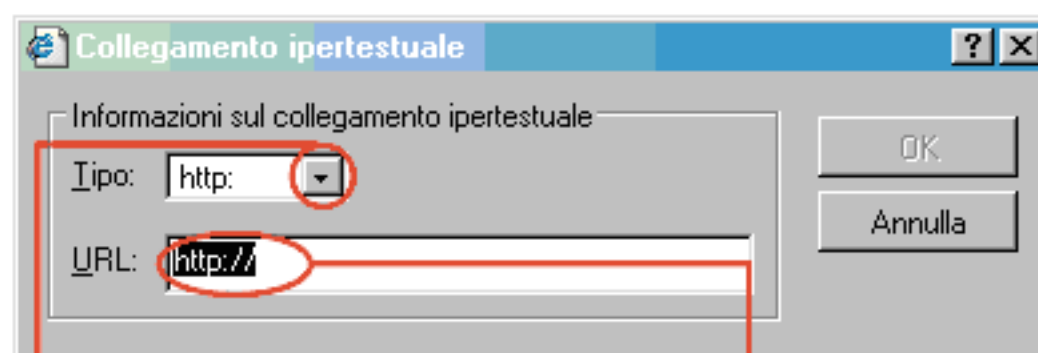
I menù funzionano così:

- Inserire del testo nella casella sottostante al menù
- Selezionare parte o tutto il testo
- E poi usare i bottoni per formattare a proprio piacimento il testo.

Qui di seguito la descrizione di ogni bottone. (numerati da sinistra verso destra)

- 1 Strumento "taglia": per spostare del testo all'interno della casella di testo. Elimina il testo selezionato per poi "incollarlo" con lo strumento "incolla" (numero 3).
- 2 Strumento "copia": per copiare del testo all'interno della casella di testo. Copia il testo selezionato per poi "incollarlo" con lo strumento "incolla" (numero 3).
- 3 Strumento "incolla": incollare il testo precedentemente selezionato e memorizzato con gli strumenti "taglia" e "copia".
- 4 Strumento che permette di rendere in grassetto del testo selezionato.
- 5 Strumento che permette di rendere in corsivo del testo selezionato.
- 6 Strumento che permette di rendere sottolineato del testo selezionato.
- 7 Strumento che permette di formattare il testo, o parte di esso, allineato a sinistra.
- 8 Strumento che permette di formattare il testo, o parte di esso, in modo centrato.
- 9 Strumento che permette di formattare il testo, o parte di esso, in modo giustificato.
- 10 Strumento che permette di formattare il testo, o parte di esso, allineato a destra.
- 11 Strumento che permette di creare all'interno del testo degli elenchi puntati.

- 12 Strumento che permette di eliminare un rientro all'interno del testo.
- 13 Strumento che permette di creare un rientro, già impostato, all'interno del testo.
- 14 Strumento che permette di creare un collegamento ipertestuale all'interno del testo. Cliccando questo bottone apparirà la seguente finestra:



Permette di scegliere il tipo di link che si vuole creare. Selezionando "http:" si può fare un collegamento ipertestuale ad una pagina di un altro sito internet. Selezionando "mailto:" si può creare un collegamento ad una casella di posta e quindi creare un link per spedire mail.

In questa casella di testo va inserito l'indirizzo a cui si collegherà poi il testo selezionato. **NOTA:** Le scritte "http://" o la scritta "mailto:" in questa casella **NON VANNO CANCELLATE**, il collegamento va scritto **DOPO** questo testo!

Dopo aver seguito questi due punti cliccare su "ok" per confermare la scelta fatta, oppure cliccare "annulla" se il collegamento non è giusto.

7) MODIFICA PAGINA  
(voce di menu' già esistente)

Pannello di controllo

Modifica Intestazione Modifica Pagina Crea Pagina Elimina Pagina Modifica Menu

Modifica pagina

Scegli la pagina da modificare

Home 1)

Chi Siamo

Organi Sociali

I Nostri Soci

Statuto

Attività

Contatti

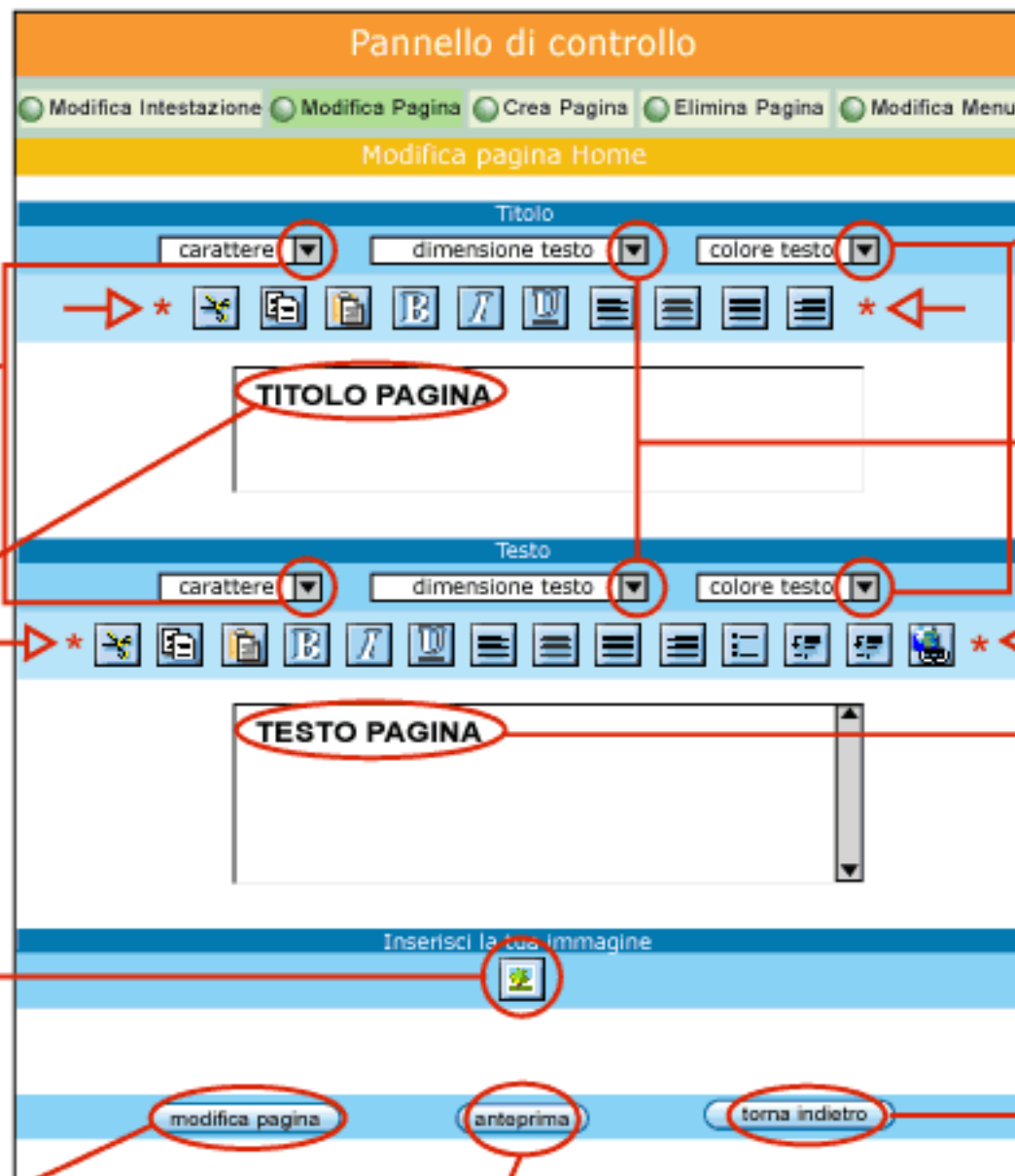
News

2)   3)

Clicca sui pallini per selezionare la pagina da modificare.

Clicca qui per accedere alla pagina scelta, da modificare. (Vedi la pagina seguente)

Cliccando questo tasto si ritorna alla "pagina di benvenuto".



Cliccando sulla freccia si aprirà un menù a tendina nel quale si potrà selezionare lo stile del titolo dell'intestazione.



Scrivi qui il titolo della pagina.

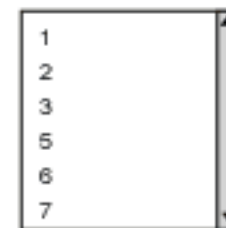
Cliccando qui puoi inserire un'immagine in questa pagina. Torna alla pagina 13 per vedere il procedimento.

Cliccando qui modifichi la pagina con le caratteristiche sopra scelte.

Cliccando qui visualizzi l'anteprima della pagina.



Cliccando sulla freccia si aprirà un menù a tendina nel quale si potrà scegliere il colore del titolo dell'intestazione.



Cliccando sulla freccia si aprirà un menù a tendina nel quale si potrà scegliere la dimensione, da 1 a 7, del testo.

Scrivi qui il testo della pagina.

13) Cliccando questo tasto si ritorna alla "pagina di benvenuto".

→ \* La descrizione di questa barra di strumenti si trova a pagina 15

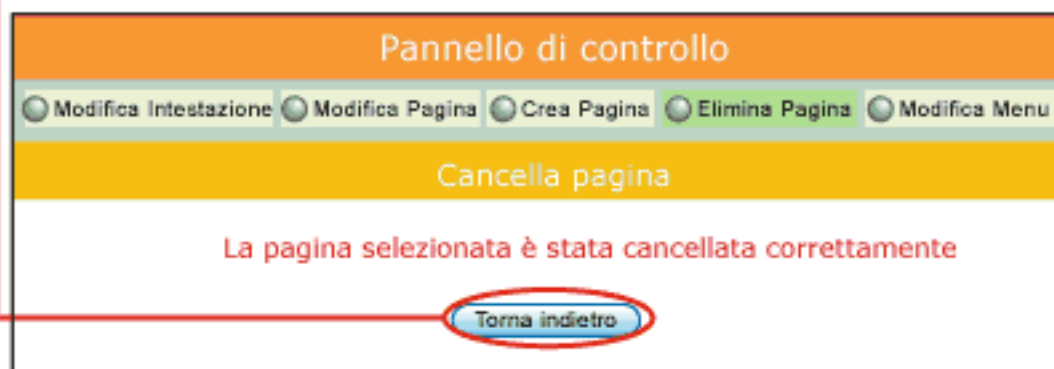


8 ELIMINA PAGINA  
(anche dall'elenco del menu')

Questa finestra serve per eliminare una pagina per volta selezionando il rispettivo tasto "cancella".

cancella

1)



Dopo l'eliminazione appare questa finestra di conferma.

Il pulsante "torna indietro" torna alla pagina di benvenuto

Nota bene:

Questa finestra appare anche dopo aver modificato l'intestazione o una pagina e dopo aver creato una pagina, con i rispettivi messaggi:

La pagina selezionata è stata modificata correttamente  
La pagina selezionata è stata creata correttamente  
L'intestazione è stata modificata correttamente

**Pannello di controllo**

● Modifica Intestazione ● Modifica Pagina ● Crea Pagina ● Elimina Pagina ● Modifica Menu

**Modifica Menu'**

**Ordinamento**

Inserisci il numero di ordinamento in cui che venga posizionata la voce di menù

Home	<input type="text" value="1"/>
Chi Siamo	<input type="text" value="2"/>
Organi Sociali	<input type="text" value="3"/>
I Nostri Soci	<input type="text" value="4"/>
Statuto	<input type="text" value="5"/>
Attività	<input type="text" value="6"/>
Contatti	<input type="text" value="7"/>
News	<input type="text" value="8"/>

**Carattere**

Scegli il tipo di carattere con cui vuoi visualizzare il menù

Arial

Corrier New

Times New Roman

Verdana

⑨ MODIFICA MENU'  
(ordinamento del menu')

Cambiando i numeri nelle corrispondenti caselle puoi cambiare l'ordine in cui queste voci di menu saranno posizionate.

Seleziona il pallino del carattere con cui si vuole visualizzare il menù.